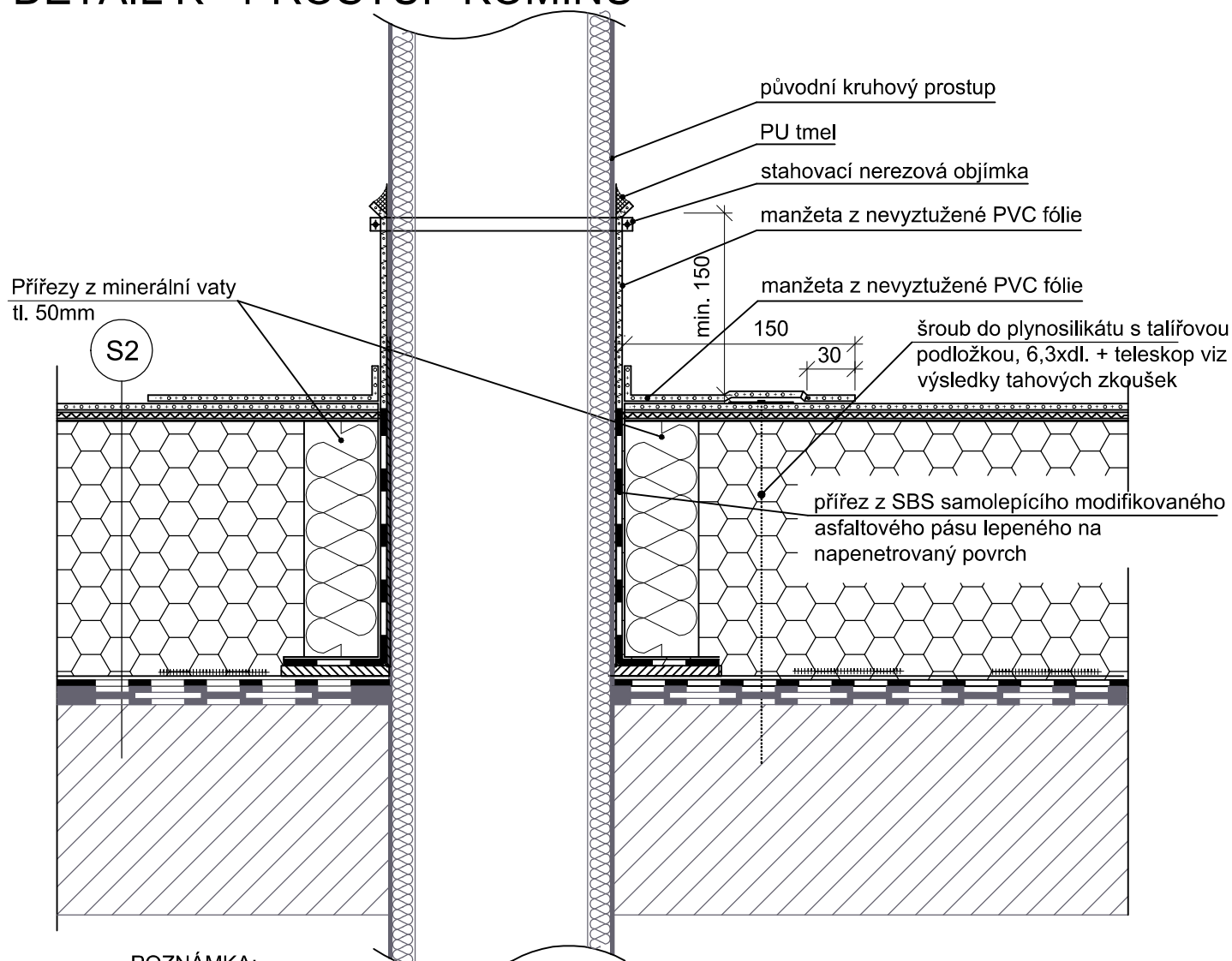


DETAIL K - PROSTUP KOMÍNU



POZNÁMKA:

- detail nakreslen se skladbou střešního pláště S2, v případě jiných skladeb bude opracování ukončení střechy provedeno dle principů tohoto detailu
- detail je řešen pro dvouplášťový komín s izolací spalinové cesty, v případě prostupu jednoplášťového komínu s odtahem spalin o vysoké teplotě, nutno komín doplnit o tepelnou izolaci

**ATELIER
DEK**

PROJEKT SNÍŽENÍ ENERGETICKÉ NÁROČNOSTI OBJEKTU Mateřská škola, Habrmanova 1779, Česká Třebová, 56002

projektant: DEKPROJEKT s. r. o.
Tiskařská 10/257, 108 00
tel: 234 054 284
fax: 234 054 291

objednatel: Město Česká Třebová
Staré náměstí 78, 56002 - Česká Třebová
tel: 604 206 964

stupeň dokumentace:

DPS - DOKUMENTACE PRO PROVEDENÍ STAVBY

část dokumentace:

D.1.1. Architektonicko-stavební řešení

obsah výkresu:

Detail K - prostup komínu z kotelny

vypracoval:

Ing. Adam Kermes

zodpovědný projektant:

Ing. Pavel Štajnrt

paré:

kontroloval:

Ing. Ctibor Hůlka
Ing. Petr Schindler, Ph.D.

číslo výkresu:

D.1.2.30

Pořadové číslo v deníku autorizované osoby: 377

formát: A4

datum: 31. 7. 2017

měřítko: 1:5

č. zakázky: 2017-013906-KeA